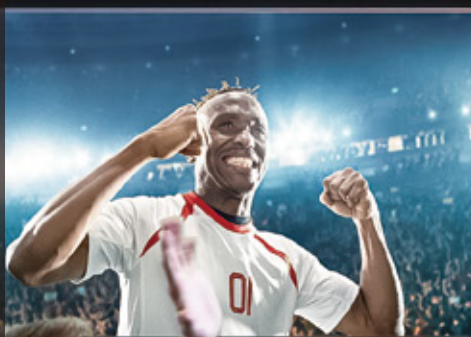


# ÚJDONSÁG A SOLAXTÓL

## X3-PRO G2



### X3-PRO G2

8kW/10kW/12kW/15kW  
17kW/20kW/25kW/30kW

## Jellemzők

### Nagy hatásfok

- A maximális hatásfok akár 98,5 %
- Alacsony indító feszültség, rendkívül nagy MPPT feszültségtartomány
- 150 % egyenáramú teljesítmény túlméretezése, 110 % váltakozóáramú bemenő tú
- Iterhelés Beépített globális MPP szkennelés biztosítja a nagyobb hatásfokot

### Biztonságos

- II. típusú túlfeszültség-védelmi készülék a váltakozóáramú és az egyenáramú oldalon
- Ívkiülés elleni védelem (opcionális)
- IP66 védettség

### Okos

- Betáplálási teljesítmény beépített szabályozása
- Intelligens terhelésszabályozás - hőszivattyú (adapterdoboz szükséges)
- 24 órás felügyelet és karbantartás (opcionális)
- Több felügyeleti mód támogatása, opcionálisan

### Gazdaságos

- Rendkívül nagy energiasűrűség
- Legfeljebb 32 A DC bemenő egyenáram maximális munkapont-követőnként, nagy teljesítményű napelempanellek támogatása
- Legfeljebb 3 MPPT, maximális munkapont-követőnként 2 napelemmező
- Párhuzamos master/slave funkció támogatása

További információért forduljon hozzánk

[www.solaxpower.com](http://www.solaxpower.com)

AU: +61 1300 476529

DE: +49 6142 4091664

Globális hívószám: +86 571-56260008

UK: +44 2476 586998

NL: +31 (0) 852 737932

[info@solaxpower.com](mailto:info@solaxpower.com)  
[service@solaxpower.com](mailto:service@solaxpower.com)



## EGYENÁRAMÚ BEMENET

Napelemmező max. bemeneti teljesítménye [Wp]	12000	15000	18000	22500	25500	30000	37500	45000
Napelem max. bemeneti feszültsége [V]	1100	1100	1100	1100	1100	1100	1100	1100
Induló feszültség [V]	200	200	200	200	200	200	200	200
Névleges bemeneti feszültség [V]	650	650	650	650	650	650	650	650
Maximális munkapont-követő feszültségtartománya [V]	160~980							
Maximális munkapont-követők száma	2	2	2	2	2	2	3	3
Stringek száma maximális munkapont-követőnként	2	2	2	2	2	2	2	2
Napelem max. bemeneti árama [A]	32/32	32/32	32/32	32/32	32/32	32/32	32/32/32	32/32/32
Isc, napelemmező zárlati árama [A]	40/40	40/40	40/40	40/40	40/40	40/40	40/40/40	40/40/40

## VÁLTAKOZÓÁRAMÚ KIMENET

Névleges váltakozóáramú kimenő teljesítmény [kW]	8000	10000 <sup>①</sup>	12000	15000 <sup>②</sup>	17000	20000	25000	30000 <sup>③</sup>
Névleges kimenő váltakozóáram [A]*	12.2/11.6	15.2/14.5	18.2/17.4	22.8/21.8	25.8/24.7	30.3/29	37.9/36.3	45.5/43.5
Max. látszólagos kimenő váltakozóáramú teljesítmény [VA]	8800	11000 <sup>③</sup>	13200	16500 <sup>②</sup>	18700	22000	27500	30000 <sup>③</sup>
Max. kimenő váltakozóáram [A]	13.2	16	19.3	24.2	27.5	33.6	41.8	45.5
Névleges váltakozófeszültség/feszültségtartomány [V]**	220/380V, 230/400V, 3/N/PE, 3/PE; 95-285V							
Névleges váltakozó frekvencia/frekvenciatartomány [Hz]**	50/60; ±5							
Teljesítménytényező-tartomány	0.8 leading ~ 0.8 lagging							
THDi (névleges teljesítmény) [%]	<3							

## RENDSZERADATOK

Max. hatásfok [%]	98.20	98.20	98.20	98.30	98.30	98.30	98.50	98.50
Európai hatásfok [%]	97.70	97.70	97.70	97.80	97.80	97.80	98.00	98.00
Készenléti fogyasztás (éjszaka) [W]	<3							
Védettség	IP66							
Üzemi környezeti hőmérséklet tartomány [°C]	-30~+60 (teljesítmény korlátozása 45 felett)							
Max. üzemi tengerszint feletti magasság [m]	4000 (teljesítmény korlátozása 3000 felett)							
Relatív páratartalom [%]	0~100							
Jellemző zajkibocsátás [dB]	<35	<35	<35	<55	<55	<55	<55	<58
Tárolási hőmérséklet [°C]	-30~+60							
Méret (szxmaxxmé) [mm]	482x417x186							
Súly [kg]	24.5			26			28	
Hűtőrendszer	Természetes hűtés				Intelligens ventilátoros hűtés			
Kommunikációs portok	USB / RS485 / DRM, opcionálisan: Okosmérő							
Opcionális felügyeleti adapter	WiFi/LAN/4G adapter							
Kijelző	2 x LED + LCD (16 x 2) / APP							

## VÉDELEM

Túlfeszültség/feszültségesés elleni védelem	IGEN
Egyenáramú szigetelésvédelem	IGEN
Hálózatfigyelés	IGEN
DC injektálás felügyelete	IGEN
Hibaáram-figyelés	IGEN
Szigetüzem elleni védelem	IGEN
Túlmelegedés elleni védelem	IGEN
Túlfeszültség-védelem (DC/AC)	II. típus / II. típus
AC auxiliary power supply (APS)	Opcionális
Tartalék AC áramforrás (APS) Ívzárlat-megszakító (AFCI)	Opcionális

## SZABVÁNY

Biztonság	IEC/EN 62109-1; IEC/EN 62109-2; NB/T 32004
EMC	EN IEC 61000-6-1/2/3/4, EN IEC 61000-3-2/11, EN 61000-3-3/12, EN 55011, EN 62920IEC/EN 61000; NB/T 32004
Tanúsítvány	VDE4105, EN 50549, AS 4777.2, IEC 61727, IEC 62116, IEC 61683, IEC 60068, EN 50530, NB/T 32004

\* A két adat különböző hálózati feszültségre, 220V/230V vonatkozik

\*\* A váltakozóáram feszültség- és frekvenciatartománya országhódoként változhat

①9999 az AS4777.2 ②14999 az AS4777.2 ③29999 az AS4777.2

\*V2.6. Az adatok előzetes értesítés nélküli módosítását fenntartjuk.. 650.00004.00